



EULER HERMES



Euler Hermes

Assemblée Générale Mixte

Paris, le 20 mai 2011



Clement Booth

Président du Conseil de Surveillance



Euler Hermes en 2010

Paris, le 20 mai 2011

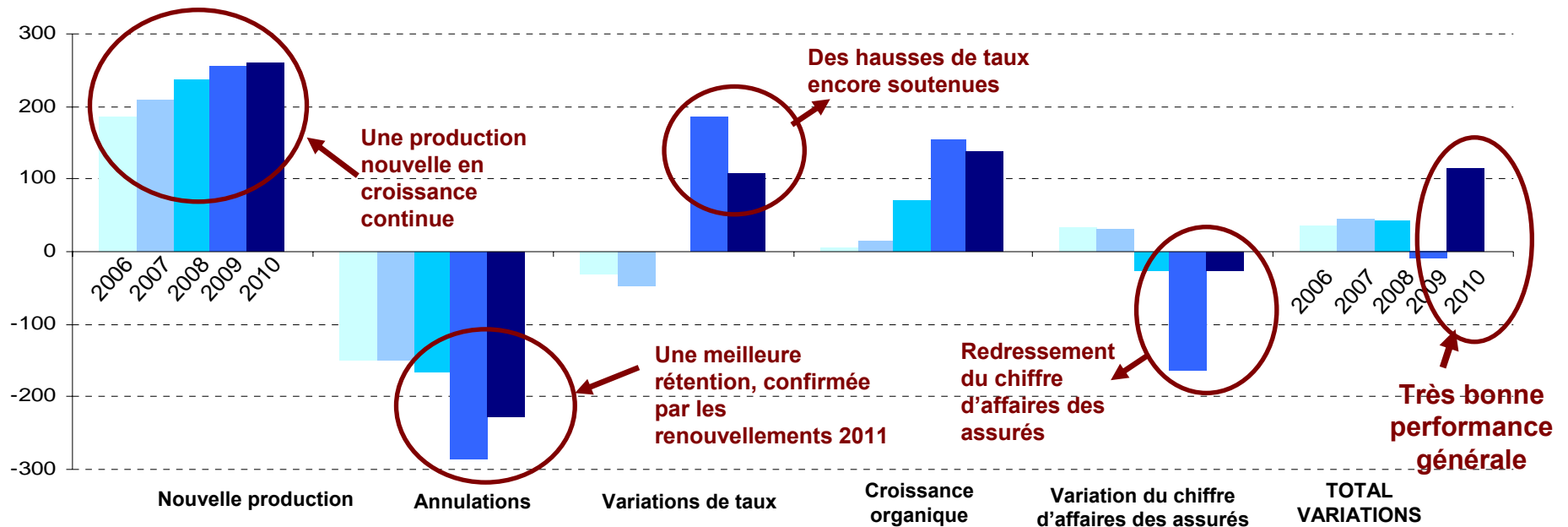
- 1. Faits marquants 2010**
2. Résultats financiers 2010
3. Perspectives

Faits marquants de l'exercice 2010

- ▶ Une très bonne performance commerciale
- ▶ Une sinistralité historiquement basse
- ▶ La poursuite de la transformation interne du Groupe : « Excellence »
- ▶ **Une solide performance financière**

Une très bonne performance commerciale

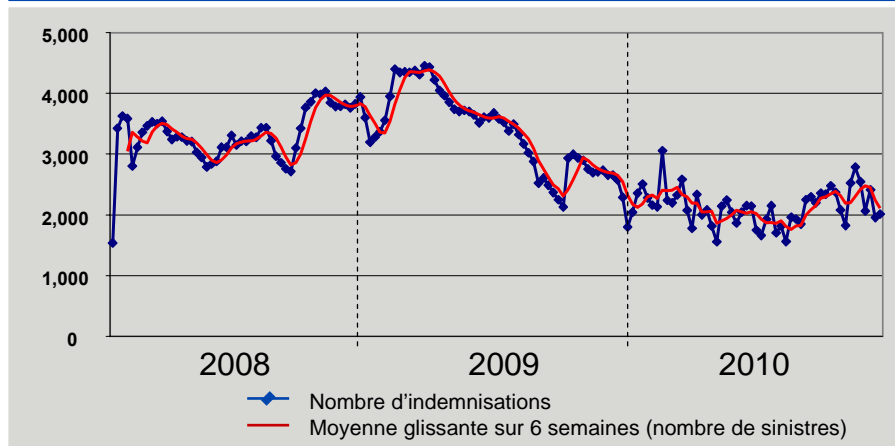
Evolution du portefeuille commercial 2006-2010 (m€)



► Après le recul de 2009, retour à une croissance positive du chiffre d'affaires en 2010

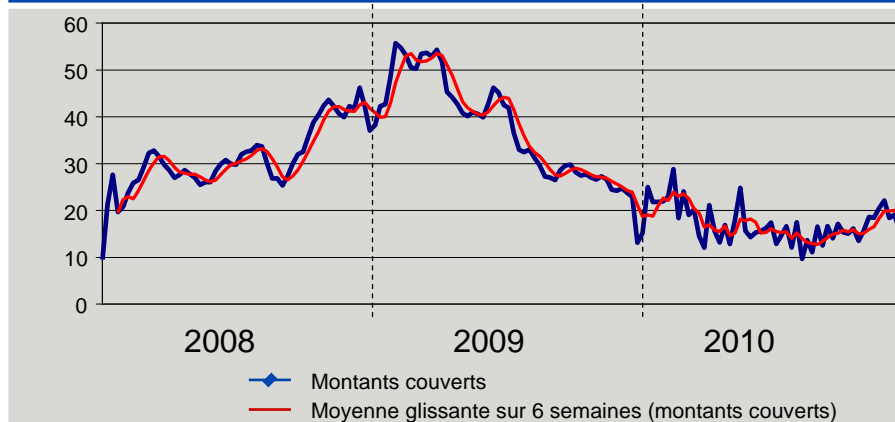
Une sinistralité historiquement basse

Nombre de sinistres déclaré par semaine



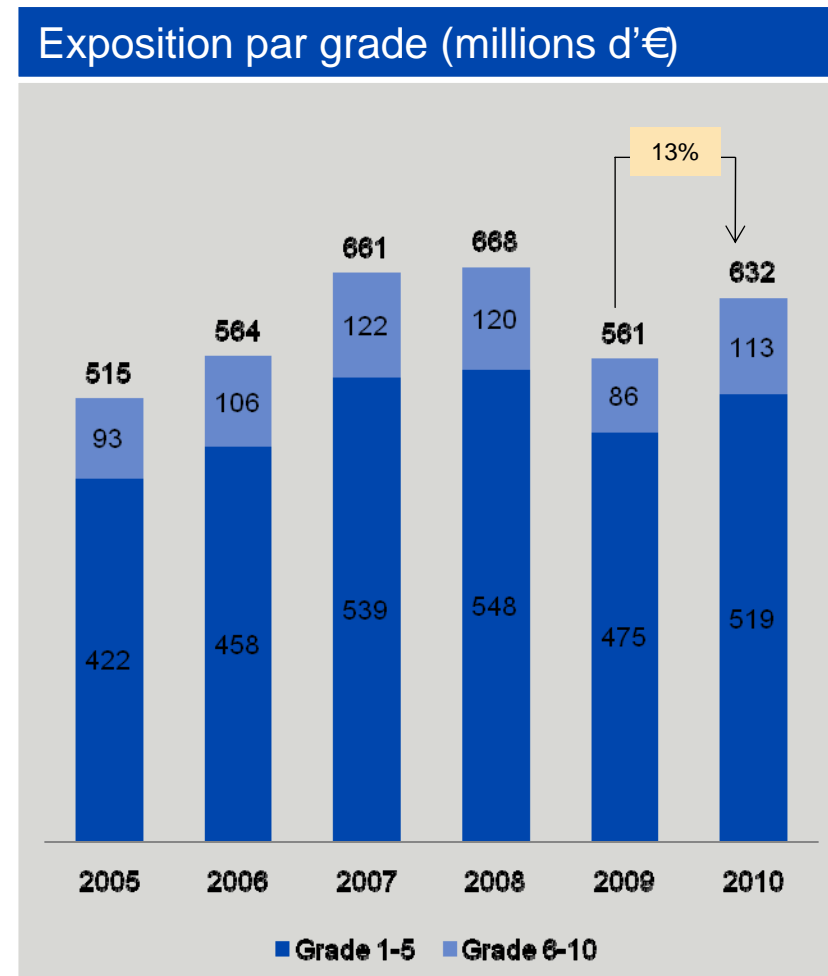
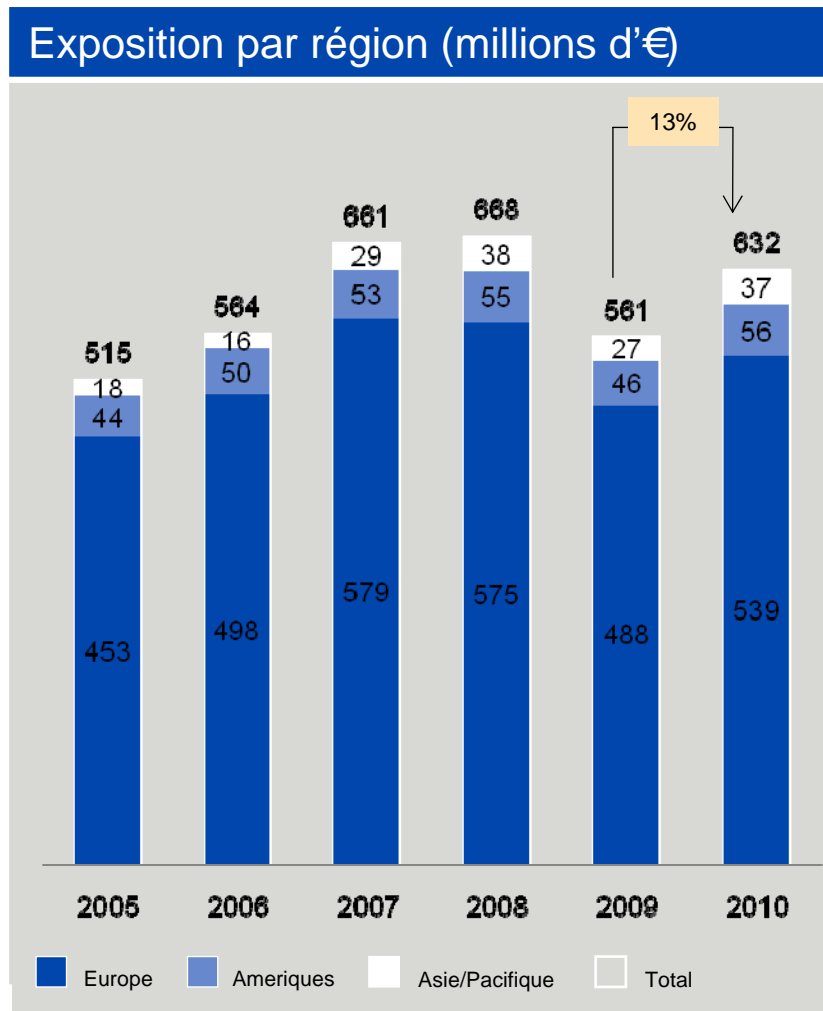
Le nombre et le montant des sinistres ont atteint un point historiquement bas en 2010

Montants garantis par semaine (€m)



► Contraction du ratio des sinistres net de 82% à 42%

La baisse de la sinistralité tout au long de 2010 a permis à Euler Hermes d'assouplir sa politique d'arbitrage et le rebond du PIB mondial a stimulé la demande de garantie des assurés



Lancement du projet de transformation interne : *Excellence*

► Un projet en trois volets



Une excellente performance financière

■ Amélioration du résultat technique

- ✓ Croissance positive du chiffre d'affaires +3,0%
- ✓ Nette amélioration du ratio combiné net reculant de 104,7% à 68,7%

■ Solidité des résultats du portefeuille financier



Résultat opérationnel courant à 471,9 m€

■ 72,5 m€ de charges exceptionnelles comptabilisées au titre du projet *Excellence*

■ Résultat net en fort rebond à 294,5 m€ contre 19 m€ fin 2009

■ Le résultat net par action est passé de 0,44 euros fin 2009 à 6,73 euros fin 2010



La rentabilité des fonds propres atteint 15%

1. Faits marquants 2010
- 2. Résultats financiers 2010**
3. Perspectives

Chiffres clés – Compte de résultat 2010

En milliers d'€	2010	2009	Δ
Chiffre d'affaires	2 147 734	2 085 711	+3,0%
Charges brutes des sinistres	-704 799	-1 276 079	-45%
Charges d'exploitation	-878 233	-849 098	+3%
Résultat de la réassurance	-216 077	-25 317	
Produits de placement nets	123 248	148 410	-17%
Résultat opérationnel courant	471 873	83 627	x5,6
Autres charges et produits	-80 713	-12 225	
Impôts	-93 377	-48 261	
Résultat net avant minoritaires	297 783	23 141	x13
Minoritaires	-3 331	-4 153	
Résultat net – part du groupe	294 452	18 988	x15,5
Ratio combiné net	68.7%	104.7%	

Développement du chiffre d'affaires 2010

En milliers d'€	2010	2009	Δ
Primes émises brutes	1 770 381	1 673 138	+5,8%
Primes acquises brutes	1 775 199	1 694 486	+4,8%
Revenus de services	372 535	391 226	-4,8%
Chiffre d'affaires	2 147 734	2 085 711	+3,0%
Primes acquises cédées à la réassurance	-635 385	-583 325	+8,9%
Chiffre d'affaires net de réassurance	1 512 349	1 502 386	+0,7%

- Une croissance de chiffre d'affaires brut de 3% portée par la bonne performance commerciale

Evolution de la charge nette des sinistres en 2010

En milliers d'€	2010	2009	Δ
Charge brute des sinistres	-704 799	-1 276 079	-44,8%
Sinistres cédés en réassurance	224 525	363 935	-38,3%
Charge nette des sinistres	-480 274	-912 144	-47,3%
Ratio de sinistres net	42,1%	82,1%	

Amélioration exceptionnelle de la charge de sinistres :

- Forte baisse de la charge de sinistres relatifs à l'exercice en cours, suite à la très faible fréquence des sinistres et à l'absence de sinistralité de pointe
- Boni de liquidation net de 195 millions d'euros contre un mali de liquidation net de 15 millions en 2009, les récupérations ayant été supérieures aux attentes

Evolution des frais d'exploitation sur 2010

En milliers d'€	2010	2009	Δ
Frais d'acquisition des contrats	-349 124	-331 923	+5,2%
Frais d'administration + autres produits et charges techniques courants	-520 477	-505 024	+3,1%
Frais d'exploitation bruts	-878 234	-849 100	+3,4%
(-) Frais d'exploitation non techniques	8 633	12 153	
Accessoires de primes	372 535	391 226	
Frais d'exploitation bruts non techniques, y.c. accessoires de primes	-497 066	-445 721	
Ratio de coûts brut	28,0%	26,3%	
Commission de réassurance	194 783	194 073	
Ratio de coûts net	26,5%	22,6%	

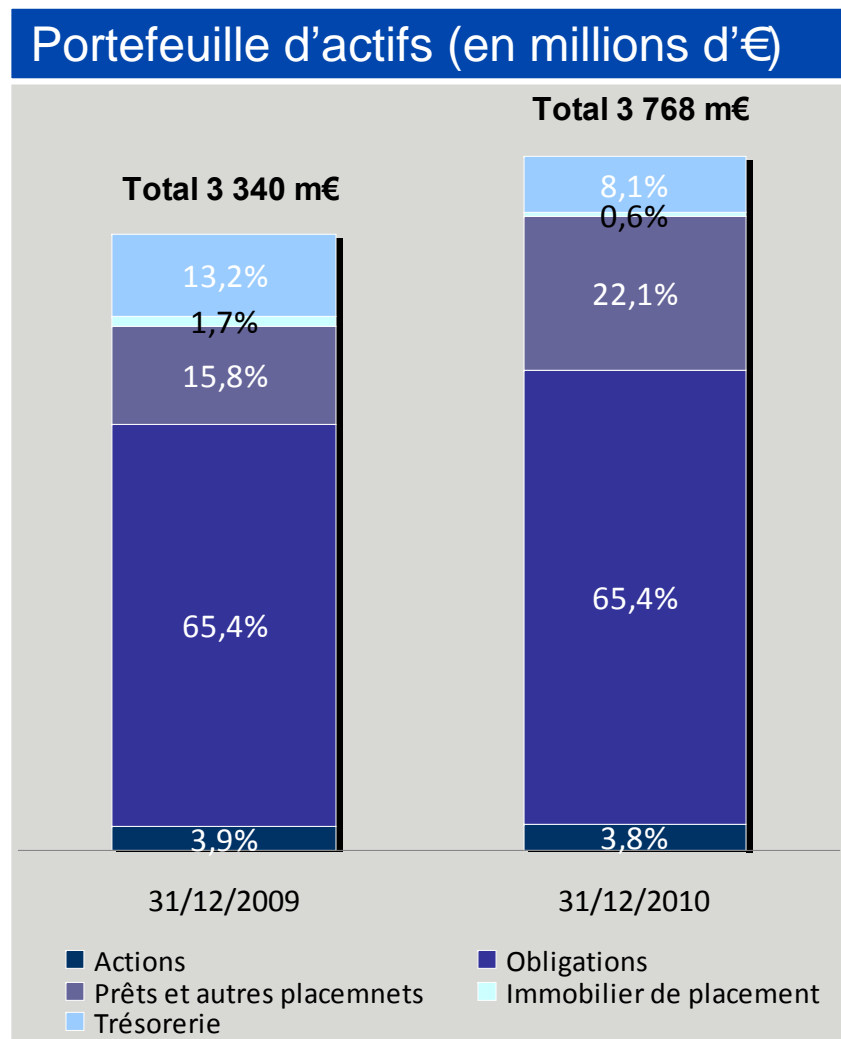
Résultat financier 2010

En milliers d'€	2010	2009	Δ
Revenus courants des placements net de charges	85 543	86 635	-1,3%
Plus-values réalisées et dépréciations nettes de reprises	24 683	71 300	-65,4%
Résultat de change	13 022	-9 525	-236,7%
Produit des placements nets (hors coûts des financements)	123 248	148 410	-17%

Résultat financier à 123 m€ fin 2010 :

- L'impact positif des flux de trésorerie sur le portefeuille obligataire a réduit l'impact de la baisse des taux d'intérêt
- Les gains de change ont partiellement compensé le déclin des plus-values réalisées

Une gestion conservatrice du portefeuille financier



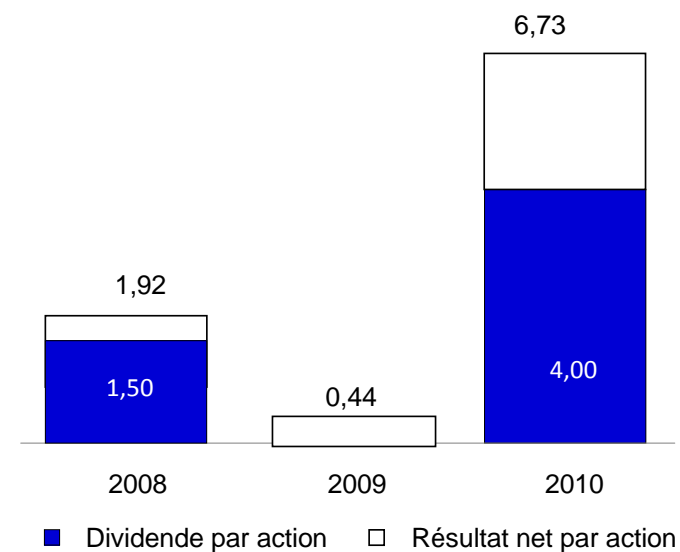
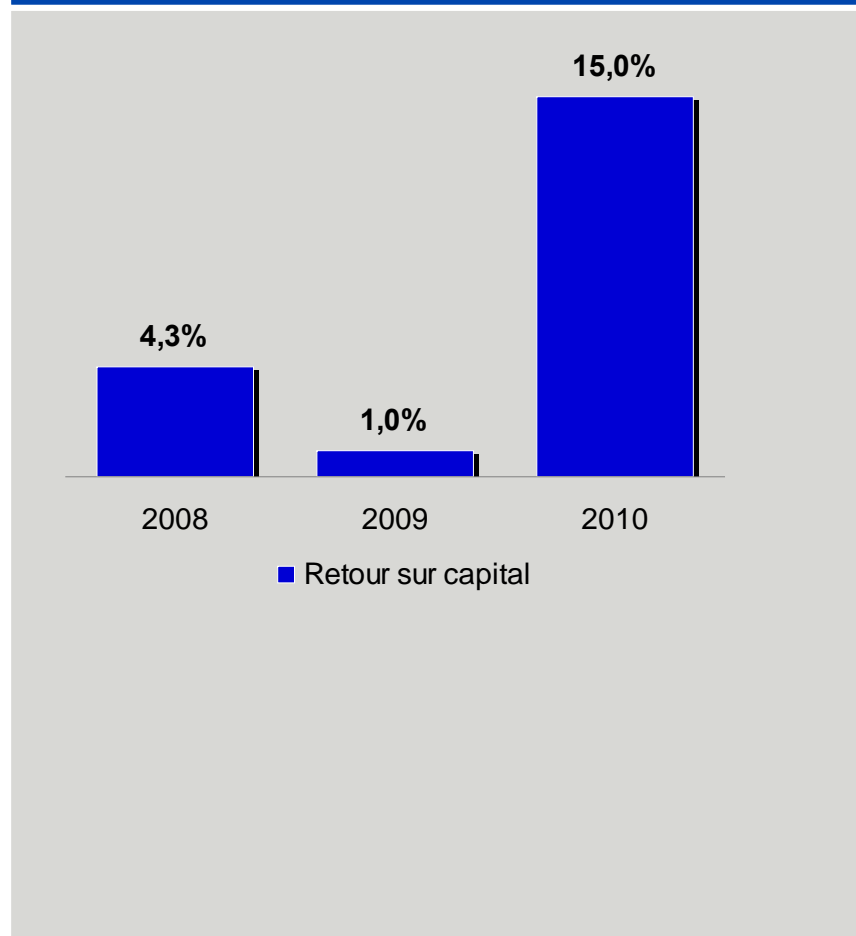
- Valeur de marché du portefeuille d'investissements en hausse de 428 m€ (+13%)
- Stabilité du poids du portefeuille obligataire qui s'élève à 2 465 m€ à fin 2010 :
 - dont 83% investis en AAA et AA
 - dont 71% venant à échéance entre 0 et 5 ans

Autres charges et produits en 2010

En milliers d'€	2010	2009
Projet « Excellence »	-72 543	-
Arrêt de l'activité <i>retail</i> en Belgique	-10 400	-
Restructuration d'EH SIAC	-	- 8 856
Autres charges et produits opérationnels	-82 943	-8 856
Charges de financement	-13 572	-10 013
Quote-part dans les résultats des entreprises associées mises en équivalence	15 802	6 644
Autres charges et produits	80 713	-12 225

Rentabilité des fonds propres de 15% et dividende par action de 4 euros

Résultat net et dividende par action (en €)



	2008	2009	2010
Résultat net (m€)	83,6	19,0	294,5
Dividende versé ⁽¹⁾	65,3	0	175,3
Ratio de distribution	78,1%	0%	59,5%

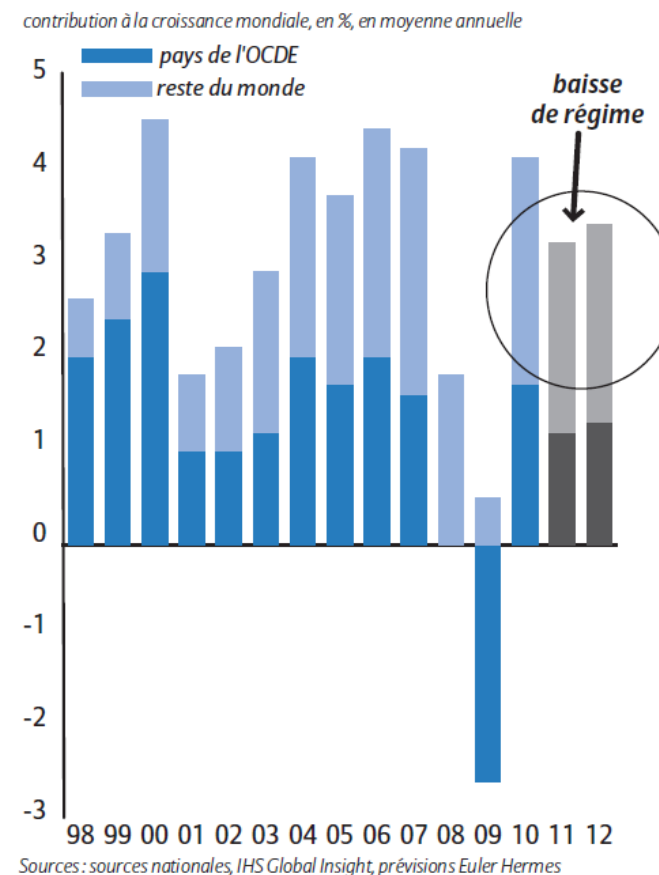
⁽¹⁾ Dividendes proposés hors dividendes sur actions propres

1. Faits marquants 2010
2. Résultats financiers 2010
- 3. Perspectives**

Une croissance économique encore forte en T1 mais un rythme de croissance plus ralenti attendu à court et moyen terme...

- Des signes toujours positifs de croissance pour le 1^{er} trimestre 2011 ainsi que, jusqu'à présent, pour le 2^e trimestre (indicateurs de confiance)
- Un rythme de croissance toutefois ralenti à court et moyen terme, au Japon en particulier et partout ailleurs à l'exception des pays anglo-saxons
- La croissance du PIB mondial devrait perdre un point cette année : de +4,1% en 2010 à +3,1% en 2011 (puis +3,4% en 2012)
- Scénario similaire attendu sur le volume d'échanges commerciaux : de +14% en 2010 à +8% en 2011 et +9% en 2012

Croissance économique mondiale



Un 1^{er} trimestre 2011 qui confirme les performances 2010

En milliers d'€	T1 2011	T1 2010	Δ
Chiffre d'affaires	544,1	505,5	+8%
Résultat technique net	70,5	24,5	x3
Produits de placement nets	32,9	42,6	-23%
Résultat opérationnel	103,4	67,1	x1,5
Résultat net – part du groupe	75,3	47,6	x1,5
Ratio de sinistres net	49,1%	58,1%	
Ratio de coûts net	25,9%	31,9%	
Ratio combiné net	75,0%	90,0%	

Stratégie à long terme d'Euler Hermes : trois grandes priorités

**Stratégie à
long terme
d'Euler
Hermes**

Trois priorités stratégiques

- 1** **Consolider les positions sur les marchés stratégiques (en particulier l'Europe)**
- 2** **Atteindre la taille critique et se développer sur les marchés en croissance (en particulier l'Asie et le continent américain)**
- 3** **Poursuite de la transformation interne du groupe**
 - Poursuite du projet Excellence
 - Restructuration légale en Europe



Euler Hermes

Assemblée Générale Mixte

Observations du Conseil de Surveillance sur le rapport de gestion du Directoire

Assemblée Générale Mixte
du 20 mai 2011

Rapport des Commissaires aux Comptes

Assemblée Générale Mixte
du 20 mai 2011

Questions

Assemblée Générale Mixte
du 20 mai 2011

Résolutions et votes

Assemblée Générale Mixte du 20 mai 2011

Résolutions à caractère ordinaire

Assemblée Générale Mixte
du 20 mai 2011

Résolutions à caractère ordinaire

1^{ère} résolution

Approbation des comptes sociaux de
l'exercice clos le 31 décembre 2010

VOTE

Assemblée Générale Mixte
du 20 mai 2011

Résolutions à caractère ordinaire

2^{ème} résolution

Approbation des comptes consolidés de
l'exercice clos le 31 décembre 2010

VOTE

Assemblée Générale Mixte
du 20 mai 2011

Résolutions à caractère ordinaire

3^{ème} résolution

Constatation d'absence de dépenses et de charges non déductibles au cours de l'exercice clos le 31 décembre 2010

VOTE

Assemblée Générale Mixte
du 20 mai 2011

Résolutions à caractère ordinaire

4^{ème} résolution

Affectation du résultat de l'exercice clos le 31 décembre 2010 et fixation du dividende à 4 euros par action

VOTE

Assemblée Générale Mixte
du 20 mai 2011

Résolutions à caractère ordinaire

5^{ème} résolution

Ajustement de la réserve pour actions propres

VOTE

Assemblée Générale Mixte
du 20 mai 2011

Résolutions à caractère ordinaire

6^{ème} résolution

Approbation des conventions réglementées
visées à l'article L.225-86 du Code du
Commerce

VOTE

Assemblée Générale Mixte
du 20 mai 2011

Résolutions à caractère ordinaire

7^{ème} résolution

Autorisation donnée au Directoire dans le cadre du programme de rachat par la Société de ses propres actions

VOTE

Assemblée Générale Mixte
du 20 mai 2011

Résolutions à caractère ordinaire

8^{ème} résolution

Approbation de la convention spécifique du contrat de M. Dirk Oevermann, membre du Directoire, visant à introduire une condition de performance liée à l'attribution de son indemnité à verser en cas de cessation d'activité

VOTE

Assemblée Générale Mixte
du 20 mai 2011

Résolutions à caractère ordinaire

9^{ème} résolution

Attribution de jetons de présence

VOTE

Assemblée Générale Mixte
du 20 mai 2011

Résolutions à caractère ordinaire

10^{ème} résolution

**Nomination de KPMG Audit FS II en qualité
de Commissaire aux comptes titulaire**

VOTE

Assemblée Générale Mixte
du 20 mai 2011

Résolutions à caractère ordinaire

11^{ème} résolution

Renouvellement du mandat de Auditeurs et
Conseils d'Entreprise (SA) en qualité de
Commissaire aux comptes titulaire

VOTE

Assemblée Générale Mixte
du 20 mai 2011

Résolutions à caractère ordinaire

12^{ème} résolution

**Nomination de KPMG Audit FS I en qualité
de Commissaire aux comptes suppléant**

VOTE

Assemblée Générale Mixte
du 20 mai 2011

Résolutions à caractère ordinaire

13^{ème} résolution

Renouvellement du mandat de Monsieur
Emmanuel Charrier en qualité de
Commissaire aux comptes suppléant

VOTE

Assemblée Générale Mixte
du 20 mai 2011

Résolutions à caractère extraordinaire

Résolutions à caractère extraordinaire

14^{ème} résolution

**Autorisation à donner au Directoire à l'effet
d'attribuer gratuitement des actions de la
Société**

VOTE

Assemblée Générale Mixte
du 20 mai 2011

Résolutions à caractère extraordinaire

15^{ème} résolution

**Délégation de compétence au Directoire
pour augmenter le capital social au profit des
adhérents à un plan d'épargne**

VOTE

Assemblée Générale Mixte
du 20 mai 2011

Résolutions à caractère extraordinaire

16^{ème} résolution

**Modification de l'article 14 des statuts relatif
aux pouvoirs du Conseil de Surveillance :
Principe de visioconférence, télécommunication**

VOTE

Assemblée Générale Mixte
du 20 mai 2011

Résolutions à caractère ordinaire

17^{ème} résolution

Pouvoir pour formalités

VOTE

Assemblée Générale Mixte
du 20 mai 2011



EULER HERMES