



# L'ITALIA DELLE IMPRESE OUTLOOK 2019

A cura di Euler Hermes Italia

# SOMMARIO

<b>INTRODUZIONE</b>	<b>4</b>	<b>REGIONI</b>	<b>44</b>
<b>SETTORI</b>	<b>6</b>	Valle d'Aosta	46
Agroalimentare	8	Piemonte	48
Automotive e Componentistica Auto	10	Lombardia	50
Carta	12	Liguria	52
Chimica	14	Trentino Alto Adige	54
Commodities	16	Veneto	56
Computer e Telecomunicazioni	18	Friuli Venezia Giulia	58
Costruzioni	20	Emilia Romagna	60
Elettronica	22	Toscana	62
Energia	24	Marche	64
Farmaceutico	26	Umbria	66
Meccanica	28	Lazio	68
Retail	30	Abruzzo	70
Servizi	32	Molise	72
Siderurgia	34	Campania	74
Sistema Casa	36	Puglia	76
Software e Servizi IT	38	Basilicata	78
Tessile-Moda	40	Calabria	80
Trasporti e Attrezzature	42	Sicilia	82
		Sardegna	84
		<b>IL GRUPPO</b>	<b>86</b>

# INTRODUZIONE MANCATI PAGAMENTI: IL FUTURO NON È SOLO QUESTIONE DI ZERI



**Nel 2018 crescono i mancati pagamenti, sia per frequenza che per severità, alimentati dalla stagnazione del mercato interno ma anche dal clima di fiducia negativo.**

ITALIA	2017	2018	Previsioni	
			2019	2020
PIL	1,6	0,8	0,2	0,4
CONSUMI PRIVATI	1,5	0,6	0,1	0,2
CONSUMI PUBBLICI	-0,1	0,1	0,8	0,2
INVESTIMENTI	4,4	4,1	1,3	0,9
ESPORTAZIONI	6,3	0,9	2,7	1,8
IMPORTAZIONI	5,6	1,9	2,7	1,6
<b>BILANCIA COMMERCIALE (% DEL PIL)</b>	<b>2,8</b>	<b>2,5</b>	<b>2,4</b>	<b>2,5</b>
OCCUPAZIONE	1,1	1,2	0,1	-0,2
DISOCCUPAZIONE (%)	11,3	10,6	10,8	11,2
SALARI	1,7	2,3	1,8	1,6
INFLAZIONE	1,2	1,1	0,9	1,2
<b>DEFICIT PUBBLICO (% DEL PIL)</b>	<b>-2,4</b>	<b>-1,8</b>	<b>-2,8</b>	<b>-4,1</b>
<b>DEBITO PUBBLICO (% DEL PIL)</b>	<b>131,2</b>	<b>131,3</b>	<b>132,9</b>	<b>135,1</b>

Il panorama non è solo negativo. La profittabilità lorda si mantiene elevata nel triennio e cresce in particolare in alcuni comparti, sia legati agli investimenti tecnologici che a quelli della manifattura tradizionale

Il futuro dell'Italia è tutto una questione di zeri. Mentre il Governo è alla ricerca di una politica economica che possa dare risultati convincenti nel lungo periodo e le imprese si interrogano sulle strategie da adottare nella competizione internazionale, sono i numeri che tracciano le prospettive del Paese. Dopo una crescita dello 0,8% registrata nel 2018, le previsioni dell'ufficio studi di Euler Hermes indicano un aumento del PIL pari allo 0,2% per l'anno in corso e allo 0,4% per il 2020. Questione di zeri, quindi, che indicano un andamento vicino alla stagnazione e portano con sé un allarme nascosto sulla capacità produttiva delle imprese.

Più che mai torna utile quest'anno l'analisi realizzata da Euler Hermes sui **mancati pagamenti delle imprese italiane**, una fotografia dello stato di salute delle aziende italiane calcolato sulla base della frequenza (il numero) e della severità (l'ammontare medio) dei mancati pagamenti. Ancora una volta lo scatto restituisce la più realistica delle immagini perché nel 2018 i mancati pagamenti crescono, tanto per frequenza quanto per severità, alimentati dalla stagnazione del mercato interno ma anche dal clima di fiducia negativo che si respira nelle famiglie e nelle imprese. Da un lato l'Italia appare sempre di più con una conformazione a macchie di leopardo, dove singoli territori e regioni mantengono un loro ritmo indipendente dagli altri; dall'altro la domanda estera, soprattutto quella dei *partner* europei, tira il freno e contribuisce a indebolire le esportazioni, in particolare nel terzo e nel quarto trimestre dell'anno. Da qui, ad esempio, il calo dell'industria automobilistica, che dopo anni di crescita rallenta e si porta dietro il ricchissimo indotto.

Il panorama però non è solo negativo, perché il settore produttivo italiano rimane solido. Guardando i principali *ratios* finanziari emerge che, con rare eccezioni, la profittabilità lorda si mantiene elevata nel triennio e cresce in particolare in alcuni comparti, sia legati agli investimenti tecnologici (Meccanica, IT, Chimico-Farmaceutico) che a quelli della manifattura tradizionale (Tessile, Carta e Mobili), grazie al miglioramento di prodotto e un focus sul *brand* e sui servizi alla vendita.

L'indebitamento delle aziende rimane un fattore delicato ma non subisce peggioramenti a testimonianza del reinvestimento degli utili in azienda e soprattutto di una buona generazione di cassa, con punte di eccellenza nell'Agroalimentare e nel Chimico-Farmaceutico. Questa considerazione assume ancora più rilievo se si pensa che le aziende italiane hanno registrato un tasso di investimento in macchinari e tecnologia molto più ele-

vato rispetto a Paesi evoluti come la Germania e la Francia, mantenendo di conseguenza la *leadership* mondiale in numerose categorie merceologiche, come gli articoli in pelle e cuoio, le macchine per uso industriale, la ceramica e il vino. Ma se la qualità rimane alta, è il contesto generale che sta cambiando, dentro e fuori dall'Italia. Il rischio di mancati pagamenti non è infatti solo uno spauracchio italiano, ma riguarda molti Paesi, tradizionali *partner* del nostro.

In particolare in settori come l'Energia e i Trasporti si registrano aumenti a tre cifre, che obbligano le nostre imprese a muoversi con cautela sui mercati esteri.

Stesso rischio si corre sul mercato interno, segnato da forti divari territoriali. Nel Centro-Sud ad esempio si concentra l'85% degli insoluti registrati nel 2018, con alcune regioni che hanno sofferto più di altre, come ad esempio le Marche e la Sicilia. Non rimane allora che guardare al 2019, nel corso del quale le imprese dovranno trovare la strada giusta per evitare le insidie di un mercato così instabile. Quella è la strada presidiata da Euler Hermes che, attraverso il Report *L'Italia delle Imprese*, la profonda conoscenza degli attori italiani e stranieri, e la vicinanza costante alle imprese, protegge i suoi clienti dai rischi del mercato indirizzandoli lì dove la crescita non è più soltanto una questione di zeri.

## +0,2%

**L'AUMENTO DEL PIL PREVISTO  
DALL'UFFICIO STUDI DI EULER  
HERMES PER L'ANNO IN CORSO**

## +0,4%

**L'AUMENTO DEL PIL PREVISTO  
PER IL 2020**

# I SETTORI

Scenario economico  
e Mancati Pagamenti

Frequenza  
**+36%**  
**ITALIA**  
Severità  
**+38%**



AGROALIMENTARE		
	Frequenza	Severità
DOMESTIC	+54%	+86%
EXPORT	+34%	+92%

AUTOMOTIVE		
	Frequenza	Severità
DOMESTIC	+20%	+8%
EXPORT	+9%	+10%

COMPONENTISTICA AUTO		
	Frequenza	Severità
DOMESTIC	+100%	+100%
EXPORT	-67%	+23%

CARTA		
	Frequenza	Severità
DOMESTIC	+95%	+27%
EXPORT	+55%	-37%

CHIMICA		
	Frequenza	Severità
DOMESTIC	+29%	+11%
EXPORT	+41%	+100%

COMMODITIES		
	Frequenza	Severità
DOMESTIC	+42%	-22%
EXPORT	+12%	-22%

COMPUTER E TELECOMUNICAZIONI		
	Frequenza	Severità
DOMESTIC	+83%	+100%
EXPORT	+67%	+100%

COSTRUZIONI		
	Frequenza	Severità
DOMESTIC	+24%	+35%
EXPORT	+47%	+68%

ELETTRONICA		
	Frequenza	Severità
DOMESTIC	+51%	+15%
EXPORT	+29%	-77%

ENERGIA		
	Frequenza	Severità
DOMESTIC	+23%	+100%
EXPORT	+100%	+100%

FARMACEUTICO		
	Frequenza	Severità
DOMESTIC	+31%	-28%
EXPORT	+25%	+61%

MECCANICA		
	Frequenza	Severità
DOMESTIC	+62%	+69%
EXPORT	-4%	-2%

RETAIL		
	Frequenza	Severità
DOMESTIC	+37%	+31%
EXPORT	+26%	+65%

SERVIZI		
	Frequenza	Severità
DOMESTIC	+35%	+34%
EXPORT	+35%	+11%

SIDERURGIA		
	Frequenza	Severità
DOMESTIC	+12%	+32%
EXPORT	+0%	+9%

SISTEMA CASA		
	Frequenza	Severità
DOMESTIC	+40%	+52%
EXPORT	+12%	-15%

SOFTWARE E SERVIZI IT		
	Frequenza	Severità
DOMESTIC	+13%	-18%
EXPORT	+50%	-59%

TESSILE-MODA		
	Frequenza	Severità
DOMESTIC	+28%	+13%
EXPORT	+23%	-1%

TRASPORTI		
	Frequenza	Severità
DOMESTIC	+86%	-48%
EXPORT	+100%	+57%

ATTREZZATURE		
	Frequenza	Severità
DOMESTIC	-19%	-36%
EXPORT	0%	-1%

# LE REGIONI

Mappa regionale  
dei mancati pagamenti

REGIONI	Frequenza	Severità
VALLE D'AOSTA	-17%	-20%
PIEMONTE	+52%	+57%
LOMBARDIA	+41%	+64%
LIGURIA	+59%	+100%
TRENTINO ALTO ADIGE	+32%	+48%
VENETO	+23%	+3%
FRIULI VENEZIA GIULIA	+74%	+43%
EMILIA ROMAGNA	+37%	+96%
TOSCANA	+30%	+10%
MARCHE	+46%	+100%
UMBRIA	+7%	+25%
LAZIO	+28%	+8%
ABRUZZO	+44%	+63%
MOLISE	+65%	+100%
CAMPANIA	+27%	+12%
PUGLIA	+38%	+48%
BASILICATA	+68%	+33%
CALABRIA	+40%	+31%
SICILIA	+40%	+41%
SARDEGNA	+48%	+20%
<b>ITALIA</b>	<b>+36%</b>	<b>+38%</b>

## IL LEADER MONDIALE DELL'ASSICURAZIONE CREDITI\* MEMBRO DEL GRUPPO ALLIANZ

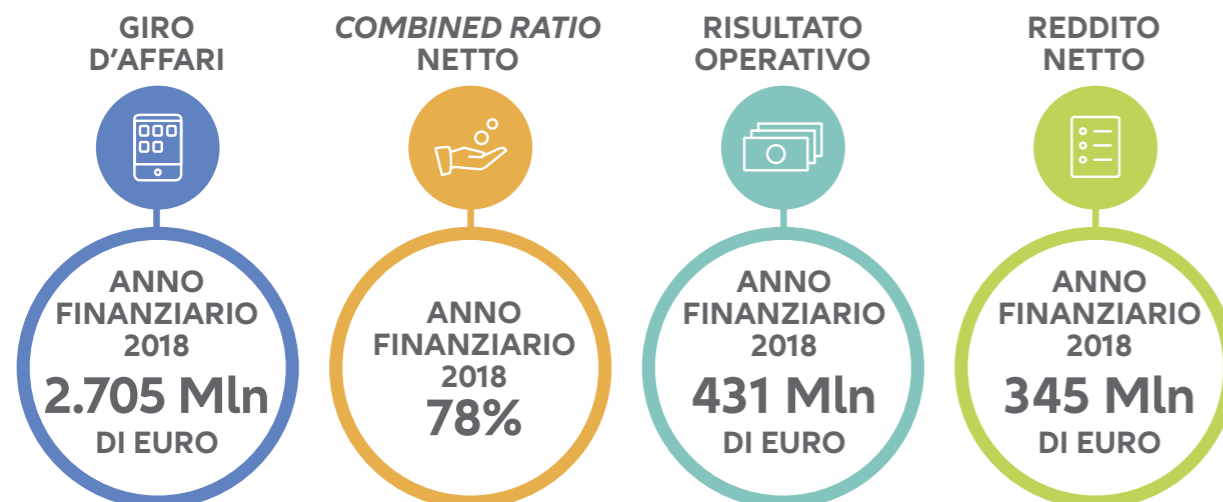
VALUTATO AA DA STANDARD & POOR'S



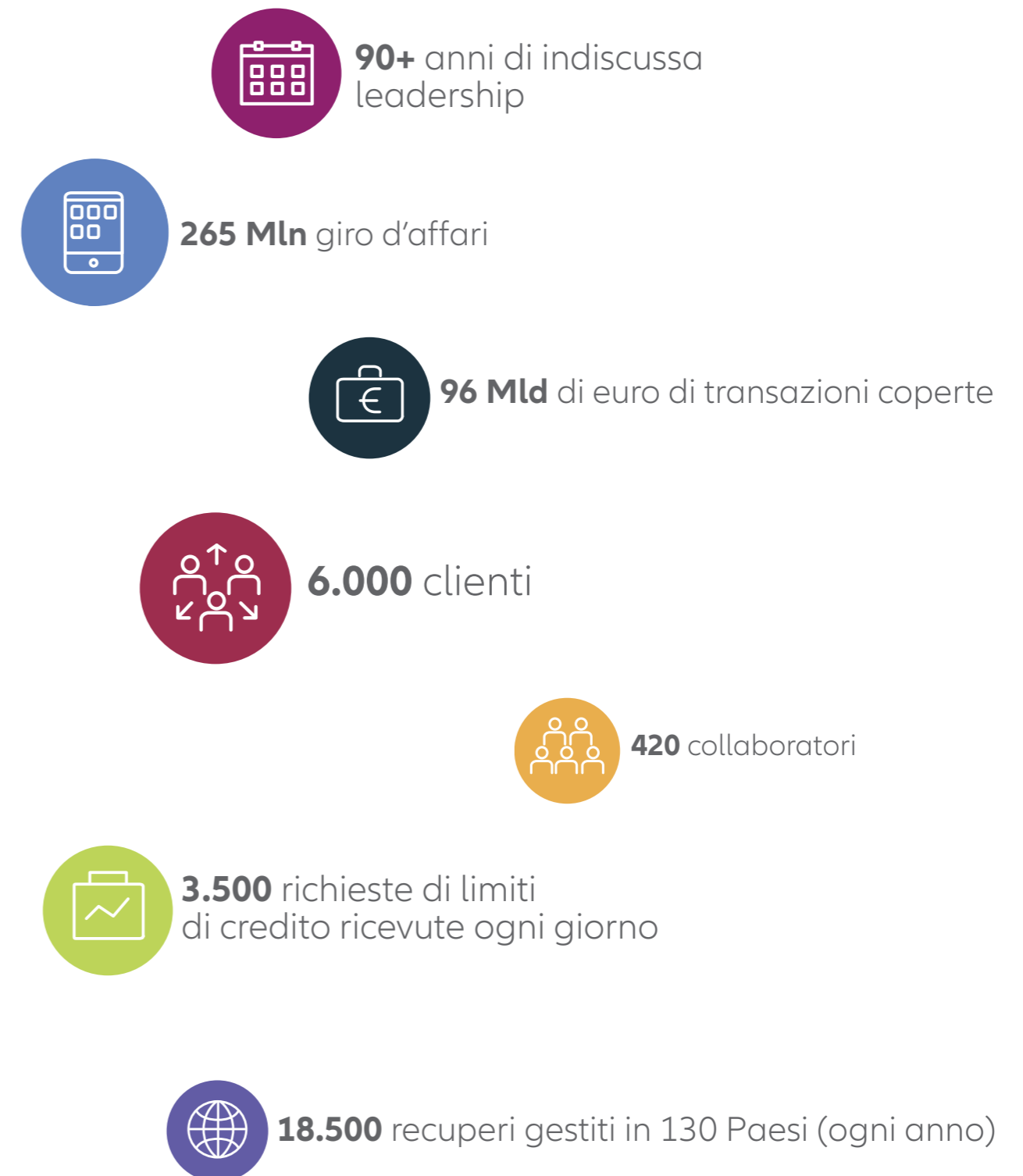
\* 35% di quota di mercato mondiale a dicembre 2017 - tutti gli altri dati al 31.12.2018

## FINANZIARIAMENTE SOLIDO

IL GRUPPO EULER HERMES AL 31 DIC. 2018



## IL LEADER IN ITALIA DELL'ASSICURAZIONE CREDITI



**Euler Hermes Italia**

via Raffaello Matarazzo, 19  
00139 Roma - Italia

Piazza della Repubblica, 14  
20124 Milano - Italia

**[www.eulerhermes.it](http://www.eulerhermes.it)**

Numero verde  
800 88 77 00